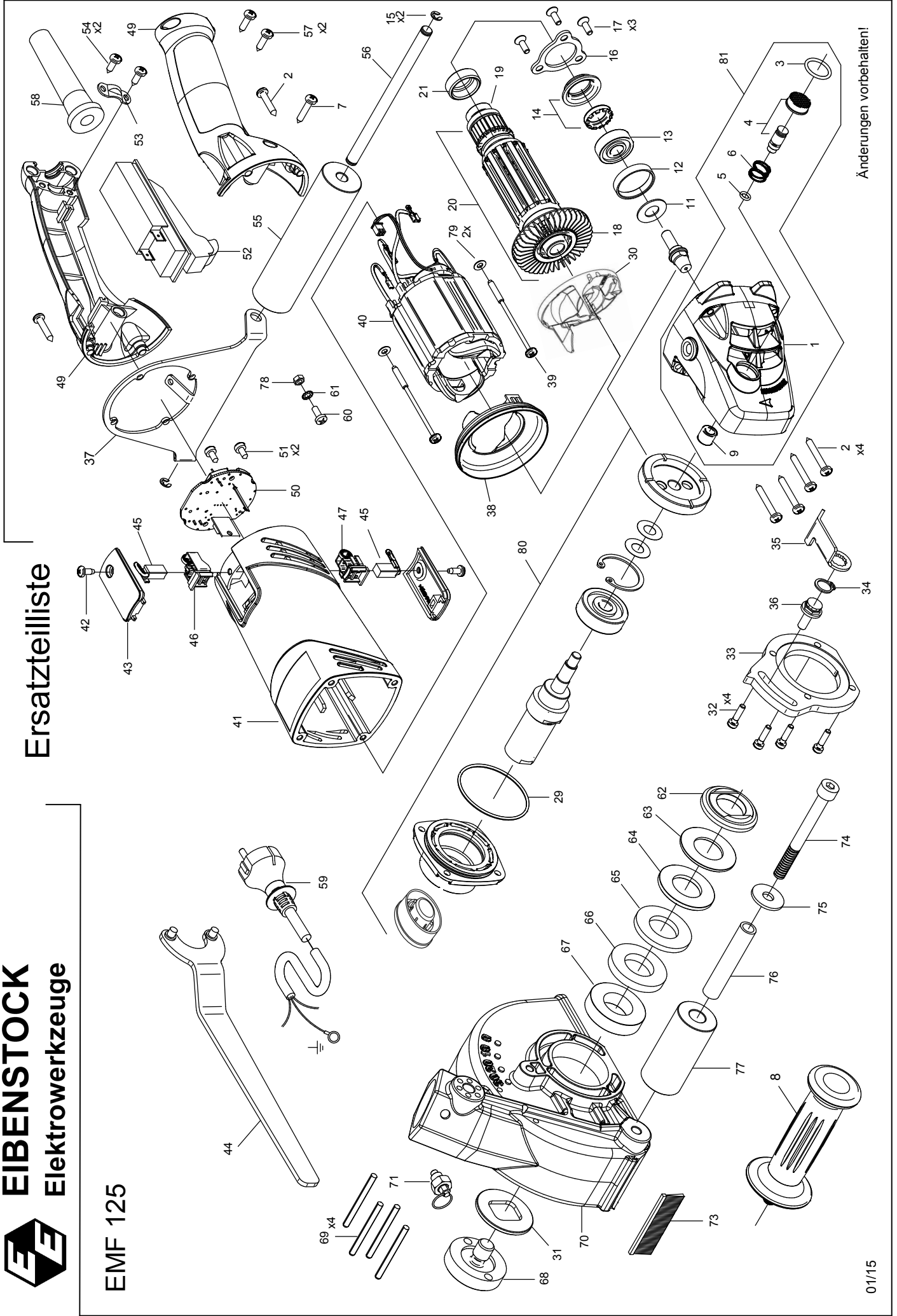




**EIBENSTOCK**  
Elektrowerkzeuge

EMF 125

Ersatzteilliste



# EMF 125 - 230 V

06701000

Nr.	Bezeichnung	Bestellnr.	Stk		Nr.	Bezeichnung	Bestellnr.	Stk	
1	Getriebegehäuse	66701001	1		42	PT-Schraube 4x6	66701042	2	
2	PT-Schraube 4x25	80201412	8		43	Kohlehalterabdeckung	80900405	2	
3	O-Ring 16x2	83000044	1		44	Stirnlochschlüssel	80430042	1	
4	Spindelfixierstift	655A1004	1		45	Kohlebürste mit Abschalter	655A1045	2	
5	O-Ring 5x1,5	66811054	1		46	Kohlehalter	655A1046	2	
6	Feder	655A1006	1		47	Spiralfeder	66102005	2	
7	PT-Schraube 4x35	66701055	1		48				
8	Handgriff	80900197	1		49	Griffhälften	80900188	1	
9	Nadelhülse HK0709	80420100	1		50	Leiterplatte	66814050	1	
10					51	Blechschaube HC3,5x9,5	80201109	2	
11	Scheibe 10,1x22x0,2	63132050	1		52	Einbauschalter	80600506	1	
12	Gummibuchse	655A1012	1		53	Zugentlastungsschelle	85000020	1	
13	Rillenkugellager 6000 2RSL	655A1013	1		54	PT-Schraube 4x12	80201413	2	
14	Scheibe Satz	66814014	1		55	Rolle 1	76711574	1	
15	Sicherungsscheibe 6	80201504	2		56	Achse	76711573	1	
16	Lagerdeckel	655A1015	1		57	PT-Schraube 4x14	66701057	2	
17	Schraube M4x12	655A1016	3		58	Kabelauführungsmuffe	83000004	1	
18	Lüfter	655A1017	1		59	Anschlußleitung, 3x1 <sup>2</sup> , 5m	80600257	1	
19	Rillenkugellager 626 2RSL C3	80410025	1		60	Linsenschraube M4x10	80201201	1	
20	Läufer, kpl.	66701020	1		61	Zahnscheibe A4,3	80200752	1	
21	Lagerkappe	655A1021	1		62	Spannflansch	76711580	1	
22					63	Ring 1 2mm	76711584	1	
23					64	Ring 2 3mm	76711585	1	
24					65	Ring 3 4mm	76711586	1	
25					66	Ring 6mm	76701587	1	
26					67	Ring 5 10mm	76711588	1	
27					68	Spannschraube	76711583	1	
28					69	Paßkerbstift 4x50	80200635	4	
29	O-Ring 50x2	655A1029	1		70	Absaughaube	76701641	1	
30	Diffuser	655A1032	1		71	Rastbolzen mit Zugring	80110101	1	
31	Druckscheibe	76721422	1		72				
32	Schraube 4x20	80201521	4		73	Bürstenleiste	76711597	1	
33	Lochscheibe	76701315	1		74	Zylinderschraube M8x80	80201222	1	
34	Sicherungsring 11/1	80201320	1		75	U-Scheibe 8,4	80201391	1	
35	Klemmhebel	76711408	1		76	Spannrohr	76711577	1	
36	Feststellschraube	76711407	1		77	Rolle 2	76711576	1	
37	Rollenhalterung	76701578	1		78	Sechskantmutter M4	80201002	1	
38	Luftleitring	655A1038	1		79	Passscheibe 4x8x1	66701056	2	
39	Blechschaube HC3,9x70	80201265	2		80	Getriebedeckel Baugruppe	66701100	1	
40	Polring, kpl.	66814040	1		81	Getriebegehäuse Baugruppe	66701101	1	
41	Motorgehäuse	755A1200	1						

# EMF 125 - 230 V

06701000

No.	Description	Order No.	Pcs	No.	Description	Order No.	Pcs
1	gearbox housing	66701001	1	42	pt-screw 4x6	66701042	2
2	pt-screw 40x25	80201412	8	43	brush holder cover	80900405	2
3	o-ring 16x2	83000044	1	44	face spanner	80430042	1
4	snap bolt	655A1004	1	45	carbon brush	655A1045	2
5	o-ring 5x1,5 NBR 70	66811054	1	46	brush holder	655A1046	2
6	spring	655A1006	1	47	spring washer	66102005	2
7	pt-screw 4x35	66701055	1	48			
8	handle	80900197	1	49	handle segment	80900188	1
9	needle sleeve HK0709	80420100	1	50	PCB / circuit board	66814050	1
10				51	self tapping screw 3,5x9,5	80201109	2
11	disc Ø10,1xØ22x0,2	63132050	1	52	switch	80600506	1
12	rubber bush	655A1012	1	53	wire locking flange	85000020	1
13	grooved ball bearing 6000 2RSL	655A1013	1	54	pt-screw 40x12	80201413	2
14	disc	66814014	1	55	roller 1	76711574	1
15	lock washer 6	80201504	2	56	axle	76711573	1
16	bearing cover	655A1015	1	57	pt-screw 4x14	66701057	2
17	screw M4x12	655A1016	3	58	cable grommet	83000004	1
18	fan	655A1017	1	59	connecting cable	80600257	1
19	grooved ball bearing 626 2RSL C3	80410025	1	60	lens head screw HM 4x10	80201201	1
20	rotor complete	66701020	1	61	tooth lock washer A4,3	80200752	1
21	bearing cap	655A1021	1	62	flange	76711580	1
22				63	ring 1	76711584	1
23				64	ring 2	76711585	1
24				65	ring 3	76711586	1
25				66	ring	76701587	1
26				67	ring 5	76711588	1
27				68	clamp screw	76711583	1
28				69	grooved pin 4x50	80200635	4
29	o-ring 50x2	655A1029	1	70	suction hood	76701575	1
30	diffuser	655A1032	1	71	snap bolt	80110101	1
31	pressure washer	76721422	1	72			
32	screw 4x20	80201521	4	73	brush strip	76711597	1
33	punched disc	76701315	1	74	screw M8x80	80201222	1
34	locking ring 11/1	80201320	1	75	washer 8,4	80201391	1
35	clamping lever	76711408	1	76	clamp tube	76711577	1
36	locking screw	76711407	1	77	roller 2	76711576	1
37	roll mounting	76701578	1	78	hexagonal nut M4	80201002	1
38	air guiding ring	655A1038	1	79	fitting washer 4x8x1	66701056	2
39	self tapping screw C 3,9x70	80201265	2	80	gearbox cover component	66701100	1
40	stator complete	66814040	1	81	gearbox housing component	66701101	1
41	motor housing	755A1200	1				